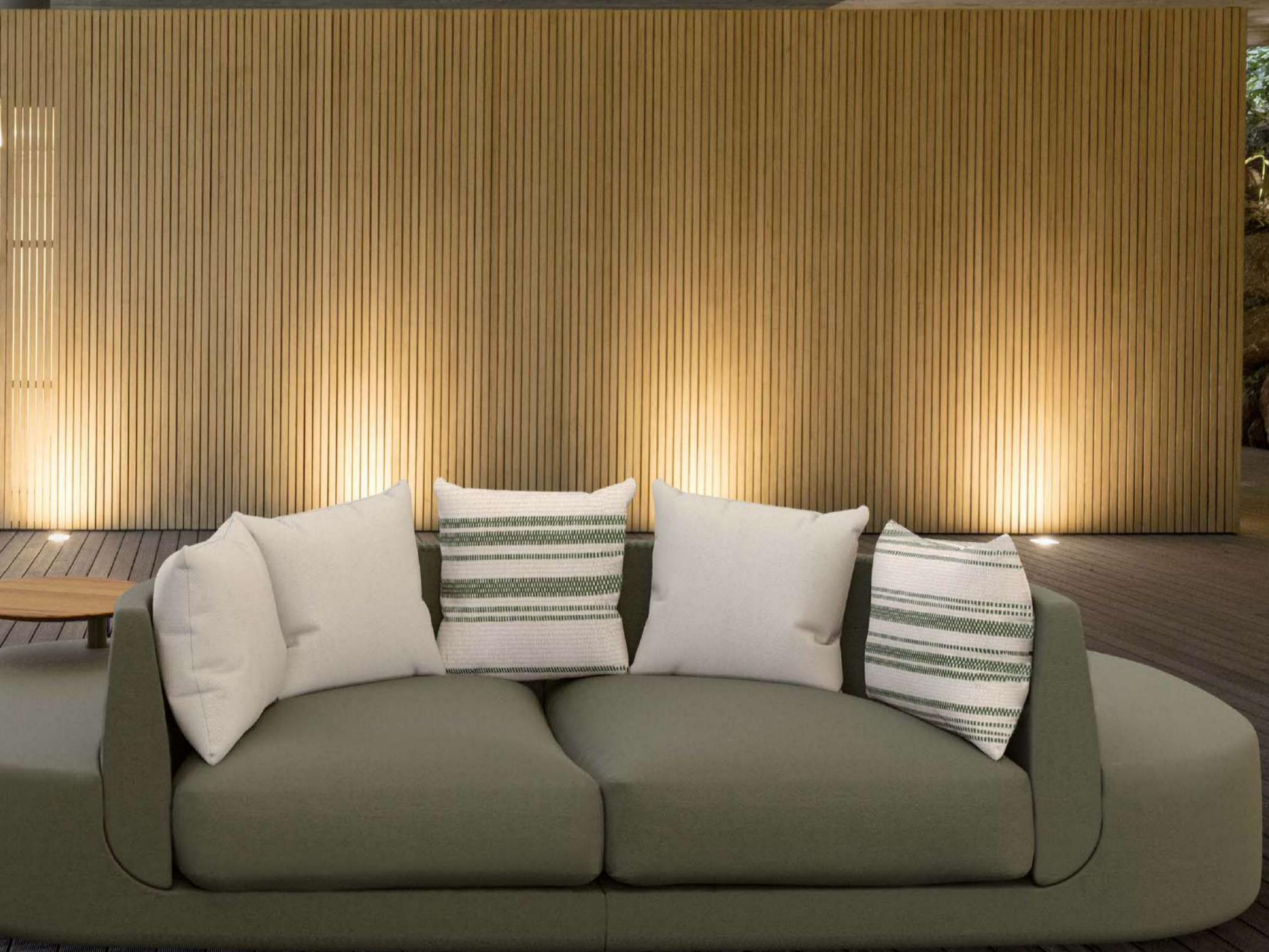


YAAZ



FESS

MICHAEL GRAVES
for YAAZ

SWEET

GOOD DESIGN AWARD
with BARLA

ADA

NEW SHOWROOM

PICTOGRAM



UZ



OVA



BARLA



TURTLE



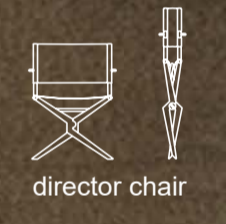
ADA



ANKA



SAYE



HARR



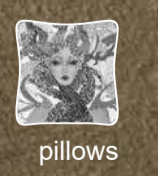
HISS



FESS



SWEET



The space of harmony.

FESS

angelettiruzza design

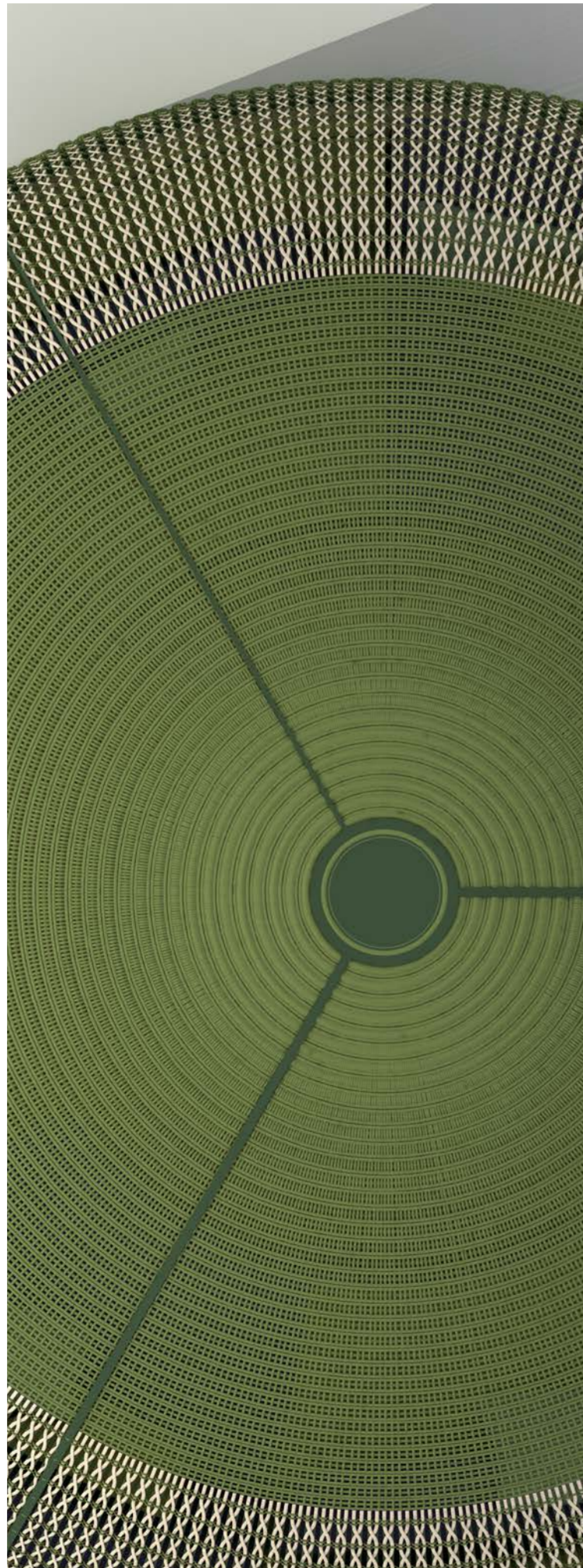
The FESS gazebo is inspired by the welcoming and reassuring shapes of the weeping willow.

It reinterprets the richly worked ancient garden gazebos into a contemporary element, maintaining their warmth and the sense of peace and harmony while practicing the languages of synthesis. It is a product full of personality that makes the space unique.

The simple shape makes it adaptable to both private and public spaces. FESS is an oasis where you can take refuge in sunny hours or in the evening, eat outdoors, or even just spend moments of pure relaxation.

The aluminum structure ensures lightness, sturdiness, and maximum reliability over time. The ropes woven on the dome create a beautiful material and decorative effect as well as offering shade. The light curtain evokes the persuasive atmosphere of the desert.

The gazebo has a diameter and height of 3.5 meters which can be disassembled. It consists of three sides. Two of the parts are made of curtains and ropes that move freely. The third part is a structural metal mesh with an original perforated pattern representing small flowers. The center of the dome is foreseen to allow the insertion of a lamp and/or a fan.



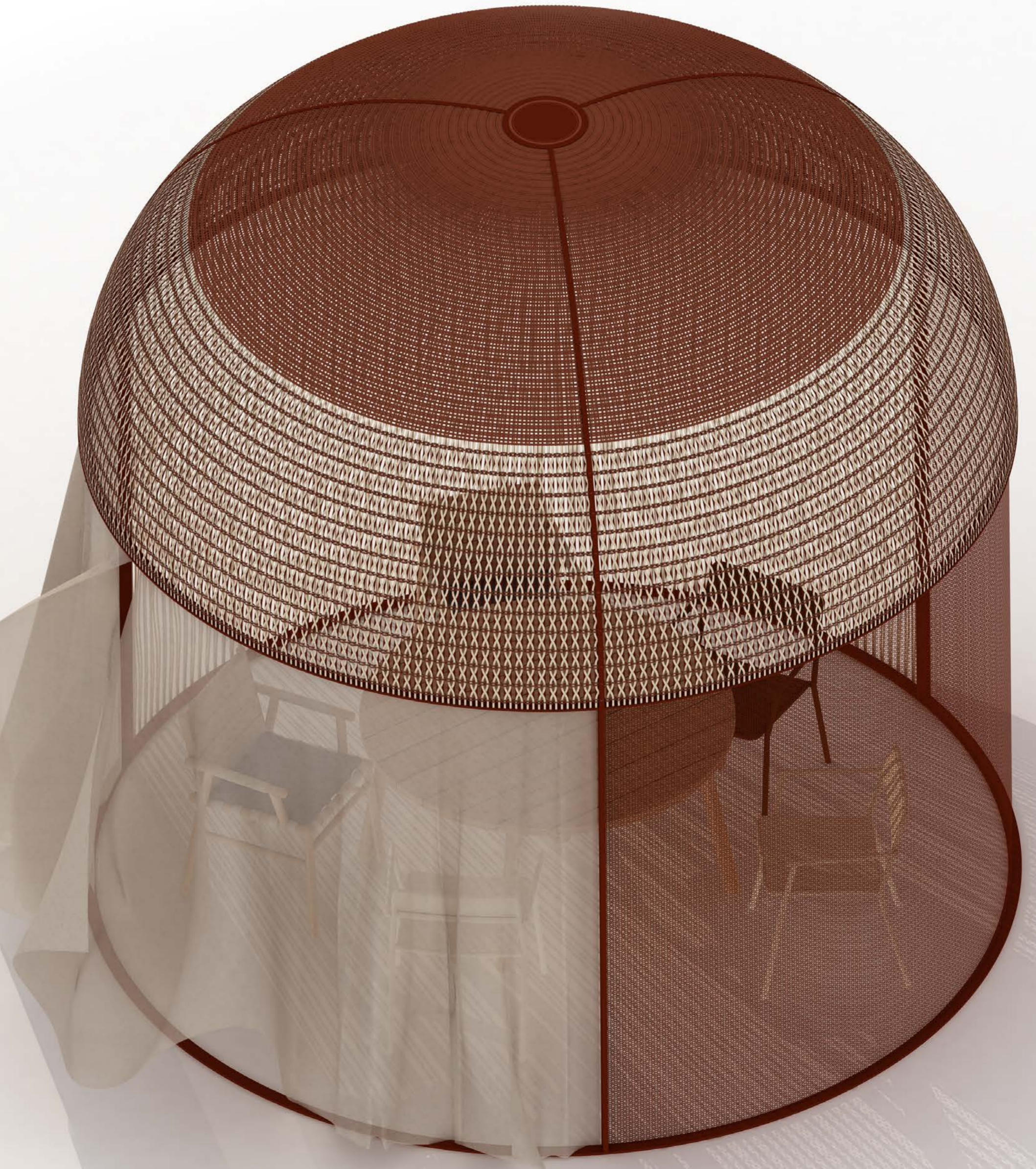
Il gazebo FESS è ispirato alle forme accoglienti e rassicuranti del salice piangente.

Rilegge in chiave contemporanea gli antichi gazebo da giardino riccamente lavorati, ne mantiene il calore e il senso di pace e armonia emanato, pur praticando i linguaggi della sintesi. E' un prodotto ricco di personalità che rende unico il giardino.

La forma semplice lo rende adattabile sia agli spazi privati che a quelli pubblici. FESS è un'oasi dove potersi rifugiare nelle ore soleggiate o di sera, per mangiare all'aperto o anche solamente per trascorrere dei momenti di puro relax.

La struttura in alluminio garantisce leggerezza e robustezza e massima affidabilità nel tempo al progetto, le corde intrecciate sulla cupola oltre ad offrire l'ombra, creano un bellissimo effetto materico e decorativo, la tenda leggera evoca le atmosfere suadenti del deserto.

Il gazebo ha il diametro e l'altezza di 3,5 mt, è smontabile e divisibile in 3 parti, due sono attraversabili per la presenza della tenda e delle corde libere, una parte è strutturale e realizzata in rete metallica con un originale motivo traforato che rappresenta dei piccoli fiori. E' previsto un punto luce centrale per permettere l'inserimento di una lampada e/o di un ventilatore.



MICHAEL GRAVES DESIGN

MICHAEL GRAVES DESIGN for **YAAZ**

The Michael Graves design studio joins the YAAZ team and confirms its international attitude.

The products we design work flawlessly and delight with special details that impart character and personality.

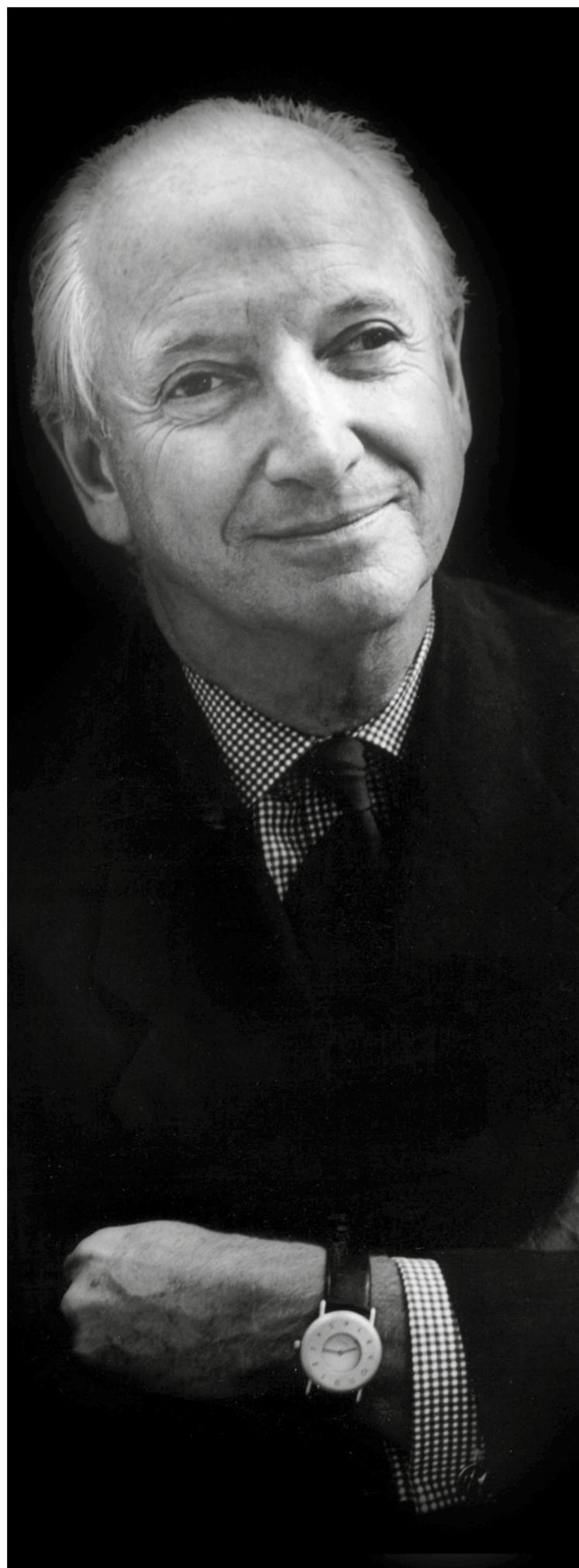
We make the ordinary extraordinary.

Brand Mission

Michael Graves Design exists to create moments of joy that enhance people's lives by designing products that are delightful, purposeful, pioneering, and extraordinary. Delightful: unique and make people smile Purposeful: inclusive, understandable and function flawlessly. Pioneering: address previously unmet consumer needs. Extraordinary: exceed people's expectations by focusing on even the smallest design details.

Brand Vision

Starting in 1964, Michael Graves envisioned a world where the person was at the center of design, and he founded our company to focus the power of design on improving people's lives. Michael believed that through creativity, meticulousness, and determination, the world (from the scale of the city down to an object in your hand) would become a better place for people to live, work, learn and play.



Lo studio Michael Graves design entra a far parte del team YAAZ e ne conferma l'attitudine internazionale.

I prodotti che progettiamo funzionano perfettamente e sono ricchi di dettagli che gli conferiscono carattere e personalità.

Rendiamo straordinario l'ordinario.

Brand Mission

Michael Graves Design esiste per creare momenti di gioia che migliorino la vita delle persone progettando prodotti che sono suggestivi, propositivi, pionieristici e straordinari. Suggestivi: unici, che facciano sorridere e vivere meglio le persone. Propositivi: inclusivi, di facile comprensione e perfettamente funzionanti. Pionieristici: che soddisfino le esigenze del consumatore e che risolvano le esigenze fino ad ora insoddisfatte. Straordinari: che superino le aspettative delle persone concentrandosi sui piccoli dettagli estetici e funzionali.

Brand Vision

Dal 1964 Michael Graves immaginava un mondo in cui le persone fossero al centro della progettazione e ha fondato la nostra azienda per concentrare la missione del design nel miglioramento della vita di tutti. Michael credeva che attraverso la creatività, la meticolosità e la determinazione così che il mondo (dal piccolo oggetto fino alla scala urbana) potesse diventare un posto migliore in cui vivere, lavorare, imparare e giocare.

Donald Strum

With the company since 1984, Donald is the President of Michael Graves Design and focuses on product, furniture, and graphic design, where he has brought to market thousands of products. His first project was the iconic "Whistling Bird Teakettle" for Alessi. In 1997, under Donald's leadership, Michael Graves Design began a relationship with Target Stores that pioneered Target's ultra-successful Design for All strategy. In 2005, after witnessing the issues and indignities Michael Graves was experiencing after an illness left him paraplegic, Donald and the product design group made a passionate, life changing commitment to transform healthcare through design, raising people's expectations within the hospital environment and at home. Donald's primary mission is harnessing the power of design to tell stories and improve lives.



Robert Van Varick

With the company since 2003, Rob believes that great design is delightful, purposeful, pioneering, and extraordinary. As the Chief Design Officer for Michael Graves Design, Rob leads a multi-disciplinary team of product designers, graphic designers, researchers, and strategists all focused on one goal: enhancing the human experience with great design. His mission is to apply the right blend of research, psychology, creativity and strategy so that root causes are identified, allowing the best solution to be designed. Rob's capacity to balance his passion to reimagine what's possible with his professional pragmatism is what leads to Michael Graves Design products that create moments of joy that enhance people's lives.



Cottage Garden dinnerware for Alessi



Washington Monument Restoration



Bird Teakettles for Alessi



Dornbracht faucet installed on Duravit Sink



US Open Court Furniture



Prime TC for Stryker

first YAAZ showroom.

Istanbul

project: Efe Urganlu

YAAZ opened its first showroom in Istanbul in 2022.

Designed by architect Efe Urganlu.

A space of 300 square meters is dominated by the purity of the color white, which contrasts with the strong materiality and color of the YAAZ products by drawing soft level curves that welcome the products on various heights.

Planners, designers, and customers are welcomed into a familiar, harmonious, and collaborative space.

A large 170x180 cm wall-mounted materials library, which integrates perfectly with the candid atmosphere of the showroom, contains all the highest quality materials that the company works for its products so as to allow the customer to be able to combine, choose and try out all the combinations of which most prefer.

The materials library in the showroom has also been created in a smaller version designed for YAAZ dealers and for the various exhibition events.



YAAZ ha aperto il suo primo showroom ad Istanbul nel 2022.

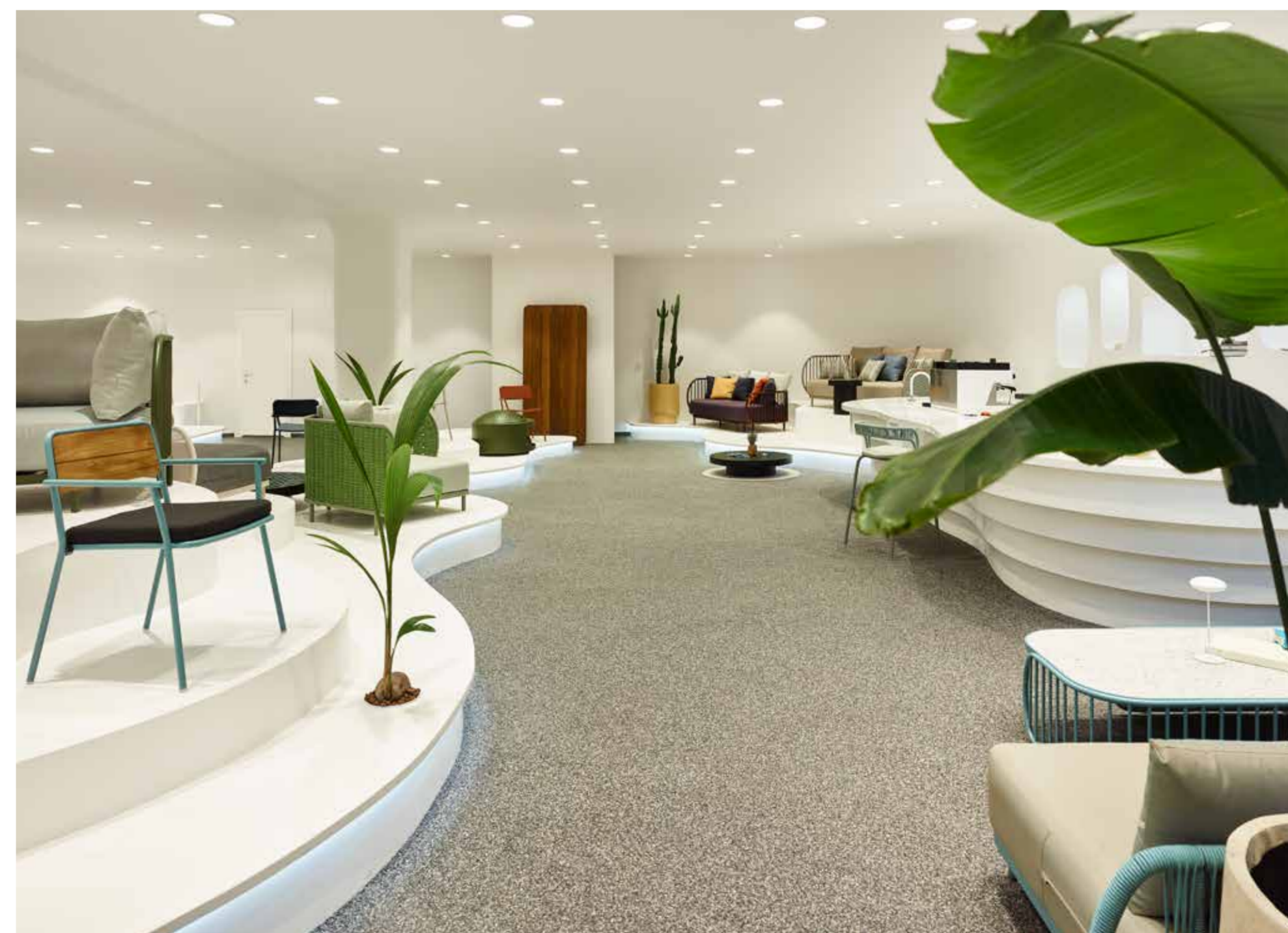
Disegnato dall'architetto Efe Urganlu.

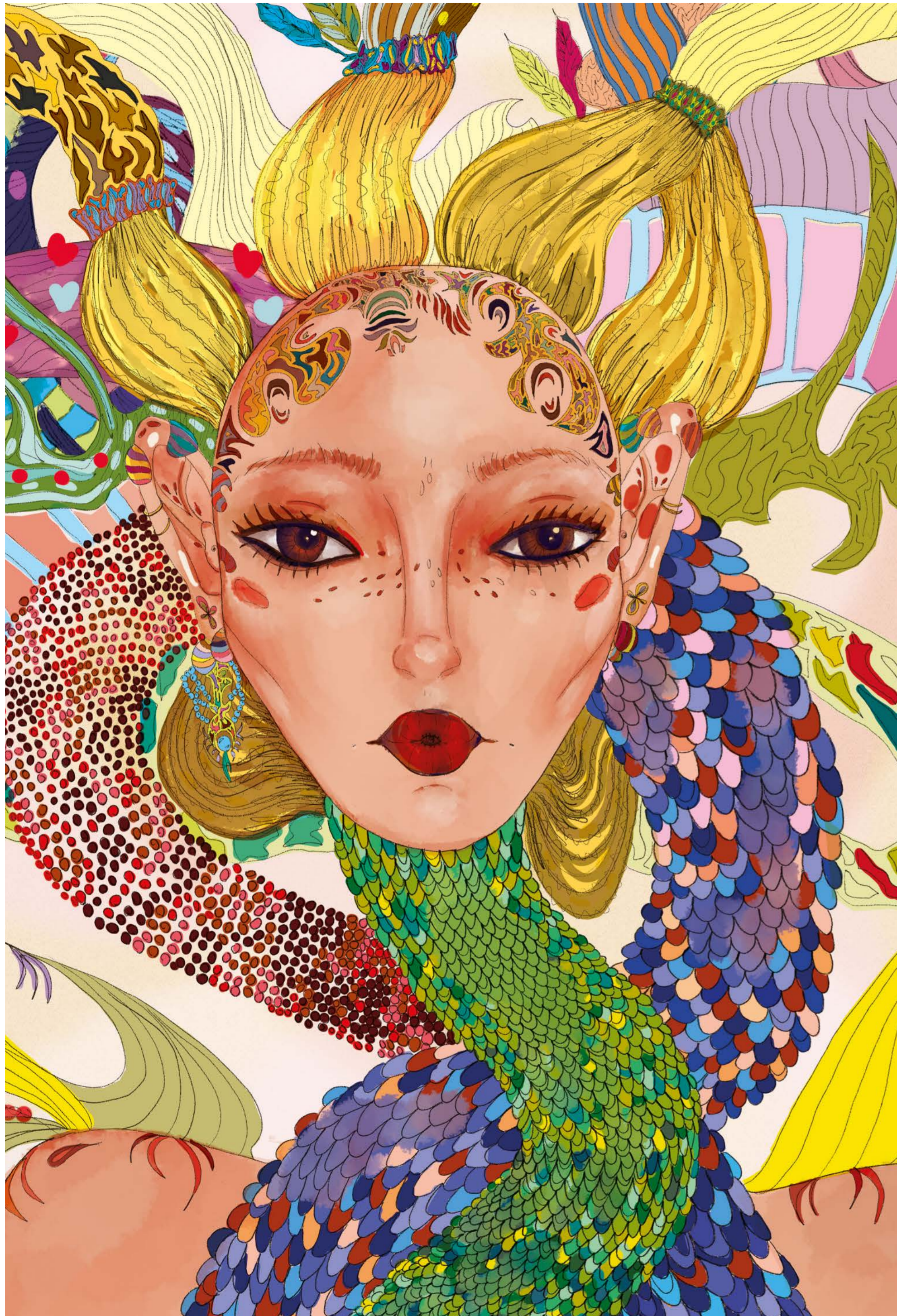
Uno spazio di 300 mq dominato dalla purezza del colore bianco, che si contrappone alla forte matericità e al colore dei prodotti YAAZ disegnando delle morbide curve di livello che accolgono i prodotti su più altezze.

Progettisti, designer e clienti sono accolti in uno spazio familiare, armonico e collaborativo.

Una grande materioteca a parete di 170x180 cm, che si integra perfettamente con l'atmosfera candida dello showroom, contiene tutti materiali di altissima qualità che l'azienda lavora per i suoi prodotti così da permettere al cliente di poter abbinare, scegliere e provare tutte le combinazioni di che più preferisce.

La materioteca presente nello showroom è stata realizzata anche in una versione più piccola pensata per i rivenditori YAAZ e per i diversi eventi espositivi.





The imagination sees.

SWEET

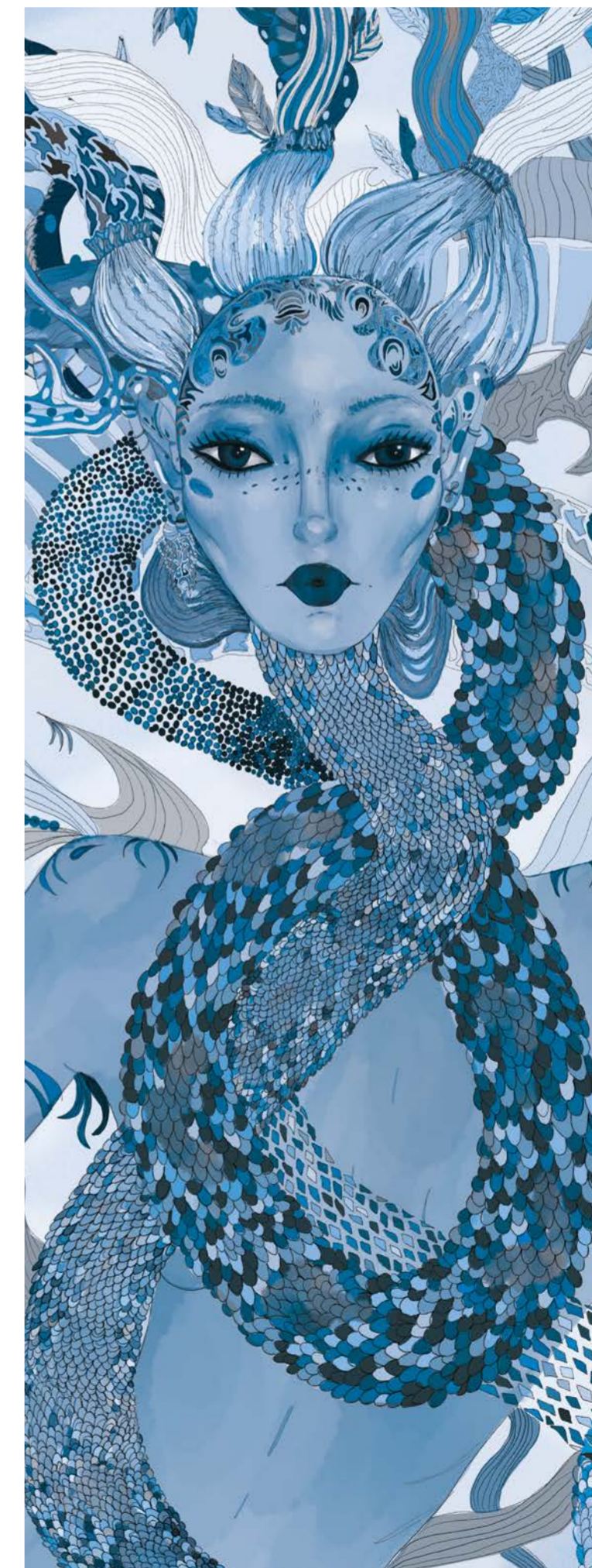
@violanellaiuola

SWEET furnishing accessories are much more than a pillow and a blanket joined together.

They represent the care and love that YAAZ has towards its audience and the desire to offer them beauty at 360 degrees.

Designed by @violanellaiuola, a young Italian fashion designer, they are a concentration of beauty and functionality, a real work of art that captures the imagination for its explosive creativity.

What we find represented in SWEET is a fantastic world, where female creatures live in symbiosis with nature, there is no form of separation, and a harmonious and fluid understanding is celebrated.



I complementi d'arredo SWEET sono molto di più di un cuscino e una coperta uniti insieme.

Rappresentano la cura e l'amore che YAAZ ha nei confronti del suo pubblico e il desiderio di offrirgli bellezza a 360 gradi.

Disegnati da @violanellaiuola, giovane fashion designer italiana, sono un concentrato di bellezza e funzionalità, una vera e propria opera d'arte che cattura l'immaginario per la sua esplosiva creatività.

E' un mondo fantastico quello che troviamo rappresentato in SWEET, dove creature femminili vivono in simbiosi con la natura, non esiste nessuna forma di separazione, un'armonica e fluida intesa viene celebrata.





full color version back



full color version front with cover majestic citrine



black version back



black version front with cover savane tornado



gold version back



gold version front with cover natte tonka



red version back



red version front with cover savane whisper



blue version back



blue version front with cover mezzo tropic



full color version back



full color version front with cover printed with SWEET design



SWEET is available in six versions with chromatic and material variations.

In five versions, the cushions are externally covered in SUNBRELLA fabrics, so as to adapt to all products and all types of environments.

One of the six versions is covered in a fabric printed with the SWEET design also on the outside, making it a unique and characterizing accessory for an environment.

SWEET è disponibile in sei versioni con variazioni cromatiche e materiche.

In cinque versioni i cuscini sono esternamente rivestiti in tessuti SUNBRELLA, in modo da adattarsi a tutti i prodotti e a tutti i tipi di ambienti.

Una delle sei versioni è rivestita in tessuto stampato con il design SWEET anche all'esterno rendendolo un complemento unico e caratterizzante per un ambiente.

decorative pillow in savane whisper (red version)

decorative pillow printed outside (full color version)

decorative pillow in mezzo tropic (blue version)

decorative pillow in natte tonka (gold version)

decorative pillow in majestic citrine (full color version)

decorative pillow in savane tornado (black version)



The BARLA collection received the prestigious American GOOD DESIGN® award assigned by the Chicago Athenaeum Museum of Architecture and Design. GOOD DESIGN® is an international symbol of a company's firm commitment to innovation and the pursuit of higher quality standards. BARLA joins The Museum's Permanent Design Collection and will be exhibited throughout the United States and abroad.



ADA

angelettiruzza design

Technology at the service of comfort and new ways of living outdoors.

ADA is a sofa to be experienced at 360°, it furnishes private and public outdoor spaces with naturalness and personality. It is a real concentration of technology able to offer sturdiness and maximum durability over time. It responds to the new needs and new uses of outdoor living in the name of comfort. This is how the designers Silvana Angeletti and Daniele Ruzza describe it:

"Do you know that feeling of suspension you get when you are in the middle of the sea, on a stationary boat, on a dinghy, or on a small island...? You let yourself go, there is only the warming sun, the sound of the water, the breeze that caresses the skin... Well, we imagined this sofa as a 360-degree open-air living space, without direction. A place on which to climb and experience one's rest or even one's work. A place to isolate yourself or share, depending on the moment you are living. A platform that offers the softness of the embrace of cocoon-effect cushions but also the possibility of having more sustained support where to eat, meditate or simply talk"



La tecnologia al servizio del comfort e dei nuovi modi di vivere all'aperto.

ADA è un divano da vivere a 360°, arreda con naturalezza e personalità gli spazi outdoor privati e pubblici. E' un vero e proprio concentrato di tecnologia in grado di offrire robustezza e massima durabilità nel tempo. Risponde ai nuovi bisogni e ai nuovi usi di un vivere all'aperto all'insegna del comfort. Così lo descrivono i designer Silvana Angeletti e Daniele Ruzza:

"Avete presente quella sensazione di sospensione che si prova quando si è in mezzo al mare, su una barca ferma, su un canotto, oppure su una piccola isola...? Ci si lascia andare, esiste solo il sole che scalda, il suono dell'acqua, la brezza che accarezza la pelle... Bene, abbiamo immaginato questo divano come uno spazio da vivere all'aperto a 360 gradi, senza una direzione. Un luogo sul quale salire e vivere il proprio riposo o anche il proprio lavoro. Un luogo dove isolarsi o condividere, a seconda del momento che si sta vivendo. Una piattaforma che offre la morbidezza dell'abbraccio dei cuscini effetto cocoon ma anche la possibilità di avere un appoggio più sostenuto dove mangiare, meditare o semplicemente parlare"

a new YAAZ showroom.

Riyadh

angelettiruzza design

The color, the fabrics, the textures, and the sensorial and expressive qualities of the material are fundamental design elements for our designers.

In spring 2023 YAAZ will inaugurate the Riyadh showroom designed by angelettiruzza design studio.

The more than 400 square meters make it possible to present all the collections of the new catalog in a space that well expresses the philosophy of the brand and its values.

The walls, ceiling, and floors inside are in a warm sand tone which allows the large display case to bring light into the space, as well as draw attention to the colorful pieces of YAAZ.



Il colore, i tessuti, le texture, le qualità sensoriali ed espressive della materia, sono fondamentali elementi di progetto per i nostri designers.

Nella primavera del 2023 YAAZ inaugurerà lo showroom di Riyadh disegnato dallo studio angelettiruzza design.

Gli oltre 400 mq permettono di presentare tutte le collezioni del nuovo catalogo in uno spazio che ben esprime la filosofia del marchio e i suoi valori.

Pareti soffitto e pavimenti all'interno sono in una calda tonalità color sabbia che consente alla grande vetrina di portare luce nello spazio, oltre ad attirare l'attenzione sui pezzi colorati di YAAZ.



At the entrance, a circular curtain, made up of thin intertwined threads that create the ropes, wraps around the UZ armchair, like an embryo with the placenta.

All'ingresso, una tenda circolare, composta dai sottili fili che intrecciati creano le corde, avvolge la poltroncina UZ, come un embrione con la placenta.



Four niches covered with materials inspired by different cultures welcome the UZ, OVA, BARLA and TURTLE collections with which YAAZ presents itself on the international market.

Quattro nicchie rivestite con materiali che si ispirano a differenti culture accolgono le collezioni UZ, OVA, BARLA e TURTLE con cui YAAZ si è presentata al mercato internazionale.



YAAZ offers a wide choice of colors and finishes. In the outdoors, qualities such as sturdiness, durability, and functionality of materials are elements of primary importance and a reason for recognition on the market.

YAAZ wants to offer its customers the opportunity to express themselves in a personal way through chromatic and material choices.

YAAZ offre un'ampia scelta di colori e finiture. In outdoor qualità come la robustezza, la durata nel tempo, la funzionalità dei materiali sono elementi di primaria importanza e motivo di riconoscibilità sul mercato. YAAZ vuole offrire ai suoi clienti la possibilità di esprimersi in maniera personale attraverso scelte cromatiche e materiche.

A universal symbol.

Pictogram

The almond flower, a symbol of HOPE, inspired legends and myths, spread sacred words, culture, and folklore, promoted the birth of traditions, and inspired the pictogram that will be imprinted on the YAAZ line of accessories.

The production of outdoor furniture will also be accompanied by the creation of furnishing accessories such as cushions, blankets, beach towels, scented candles, decorative vases, and lamps.

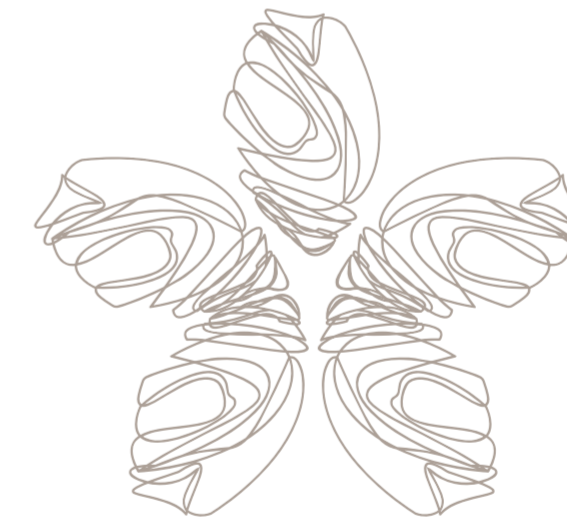
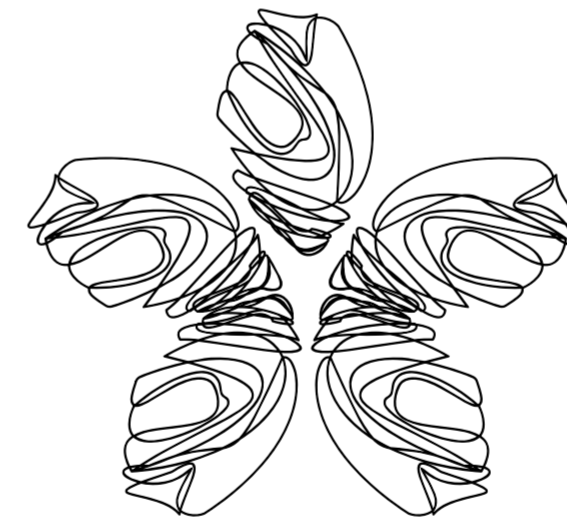
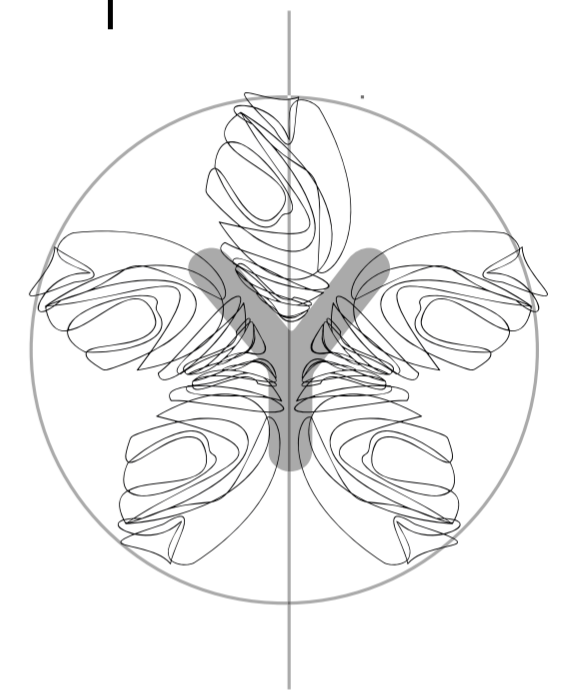
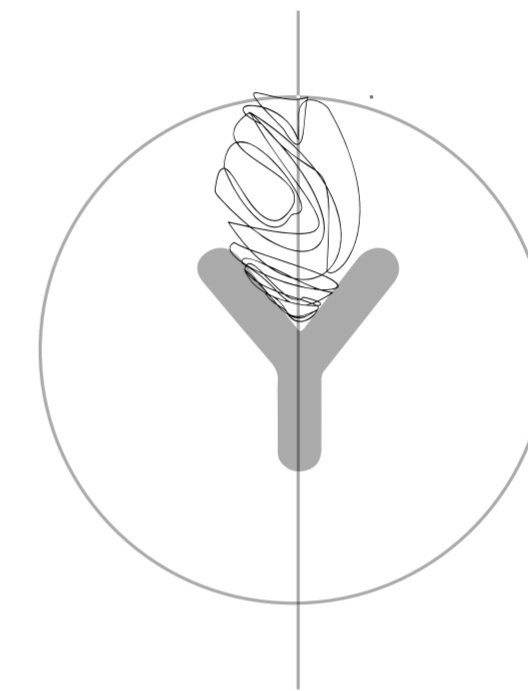
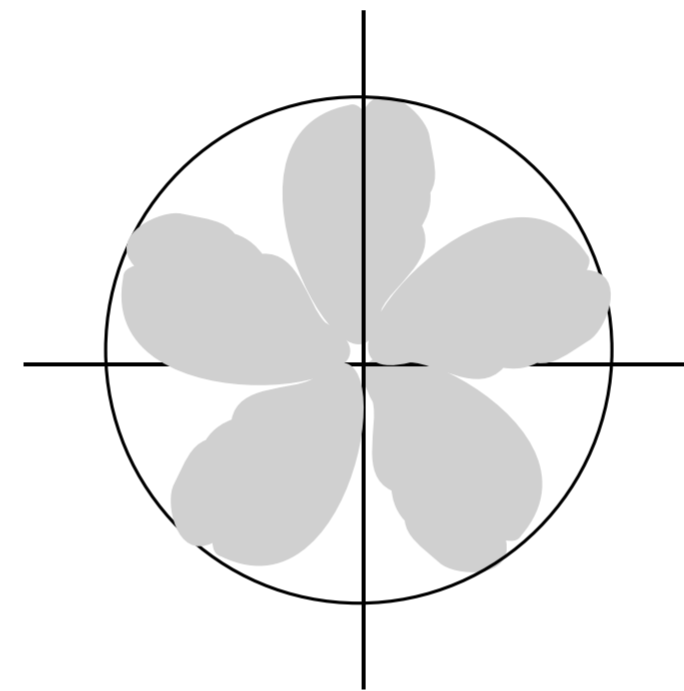
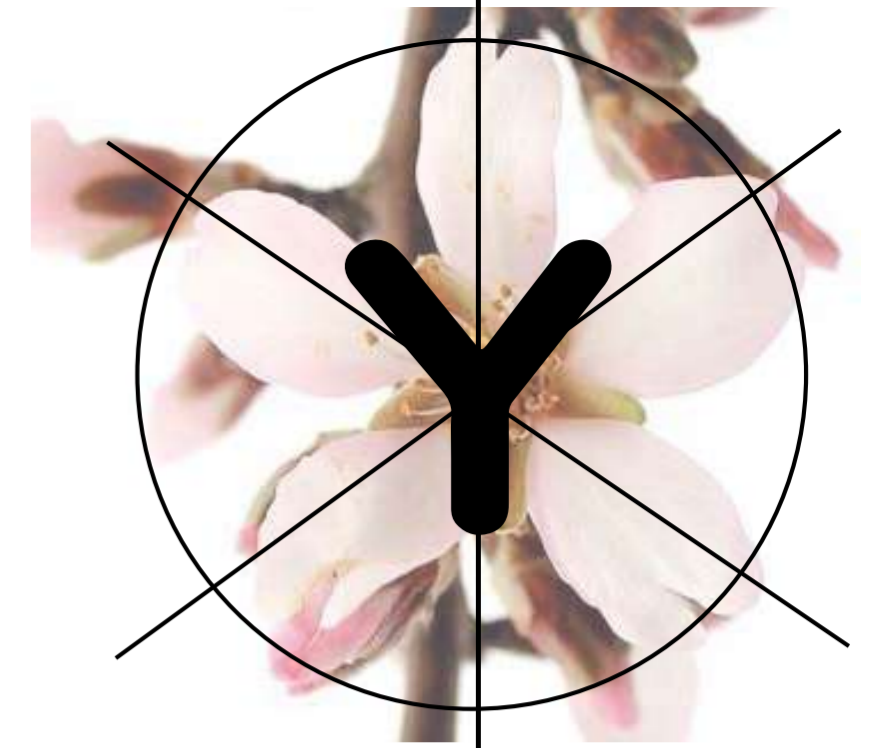
This universal symbol will represent YAAZ around the world. We chose it because it is a plant of unmistakable beauty and such as to always arouse the most beautiful thoughts in the soul.



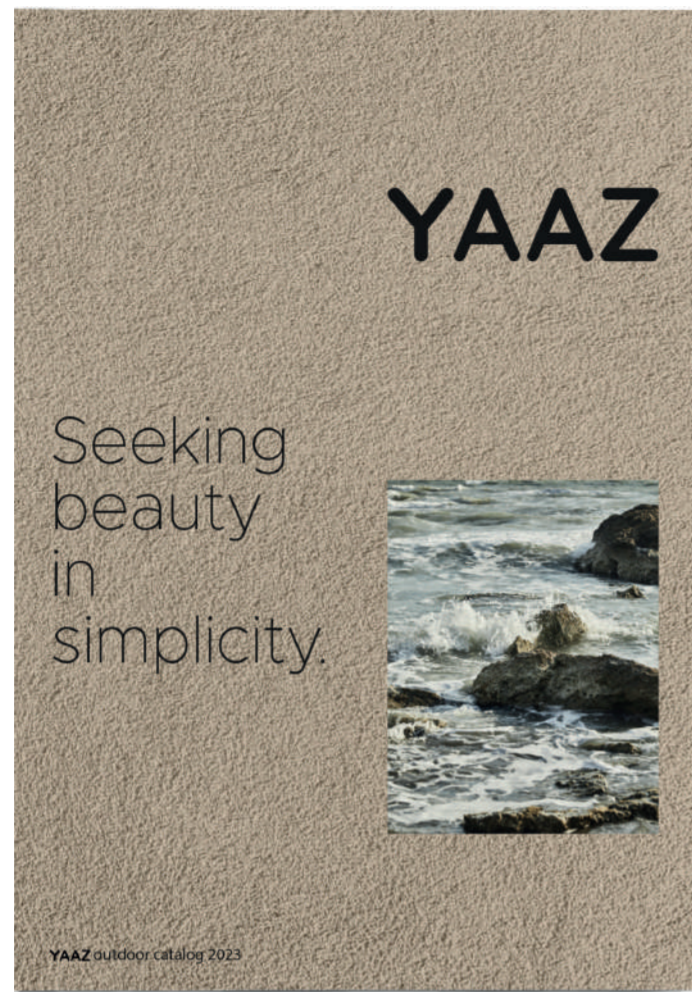
Il fiore del mandorlo, simbolo di SPERANZA, che ha ispirato leggende e miti, diffuso parole sacre, cultura e folklore, promosso la nascita di tradizioni, ha ispirato il pictogramma che verrà impresso nella linea di accessori di YAAZ.

Alla produzione di mobili per outdoor si affiancherà anche la creazione di complementi d'arredo come cuscini, coperte, teli da spiaggia, candele profumate, vasi d'arredo, lampade.

Questo simbolo universale rappresenterà YAAZ nel mondo. Lo abbiamo scelto perchè è una pianta dalla bellezza inconfondibile e tale da suscitare sempre nell'animo i pensieri più belli.

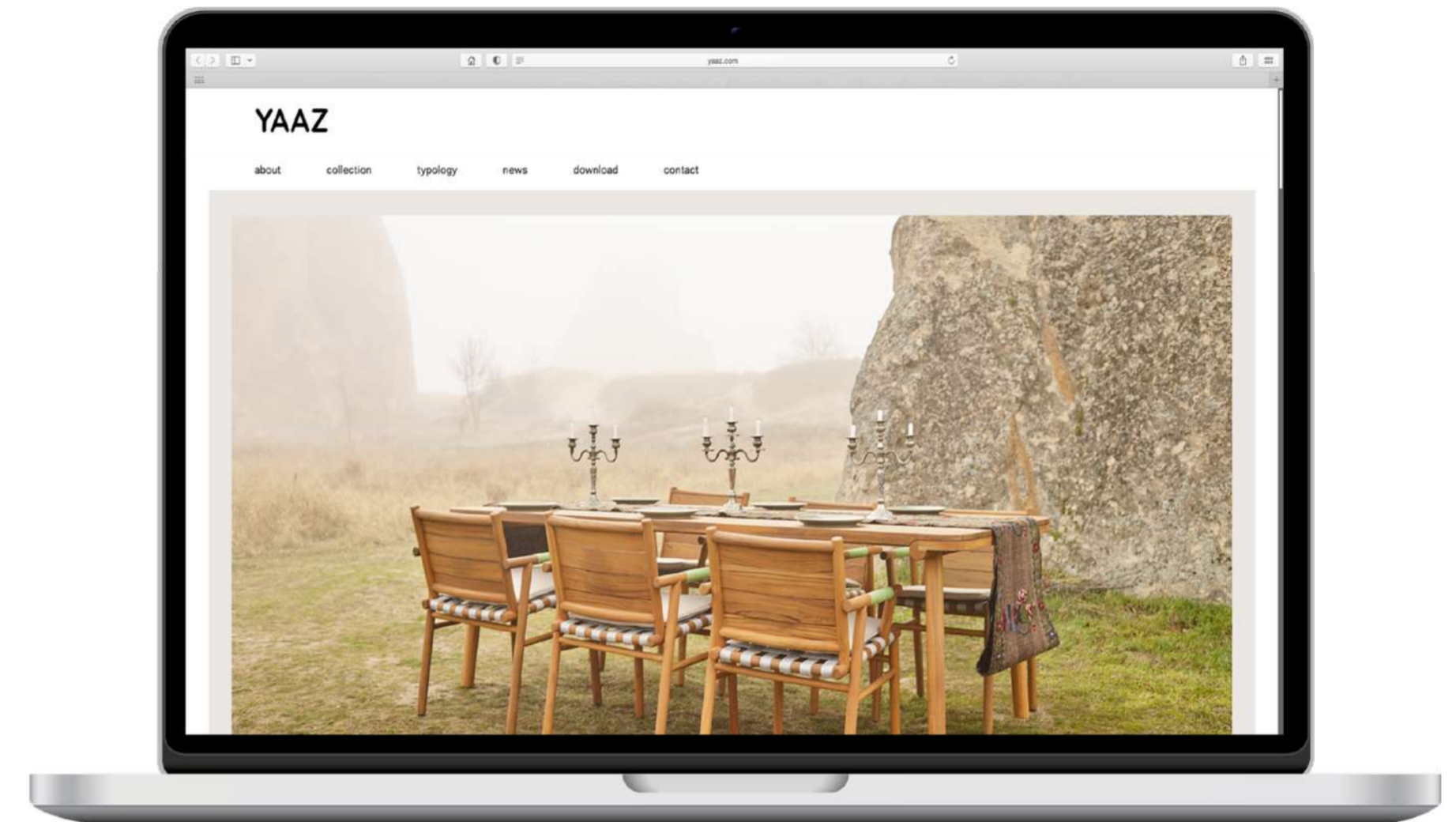


YAAZ
ENJOY BEING OUTSIDE



YAAZ presents itself with a new image, new showrooms, and new products that look to the future without forgetting tradition. A new identity that reflects the brand's values and objectives: seeking beauty to bring it into everyday life.

YAAZ si presenta con una nuova immagine, nuovi showroom e nuovi prodotti che guardano al futuro senza dimenticare la tradizione. Una nuova identità che rispecchia i valori e gli obiettivi del brand: ricercare la bellezza per portarla nella vita di tutti i giorni.



NUOVI
PRODOTTI

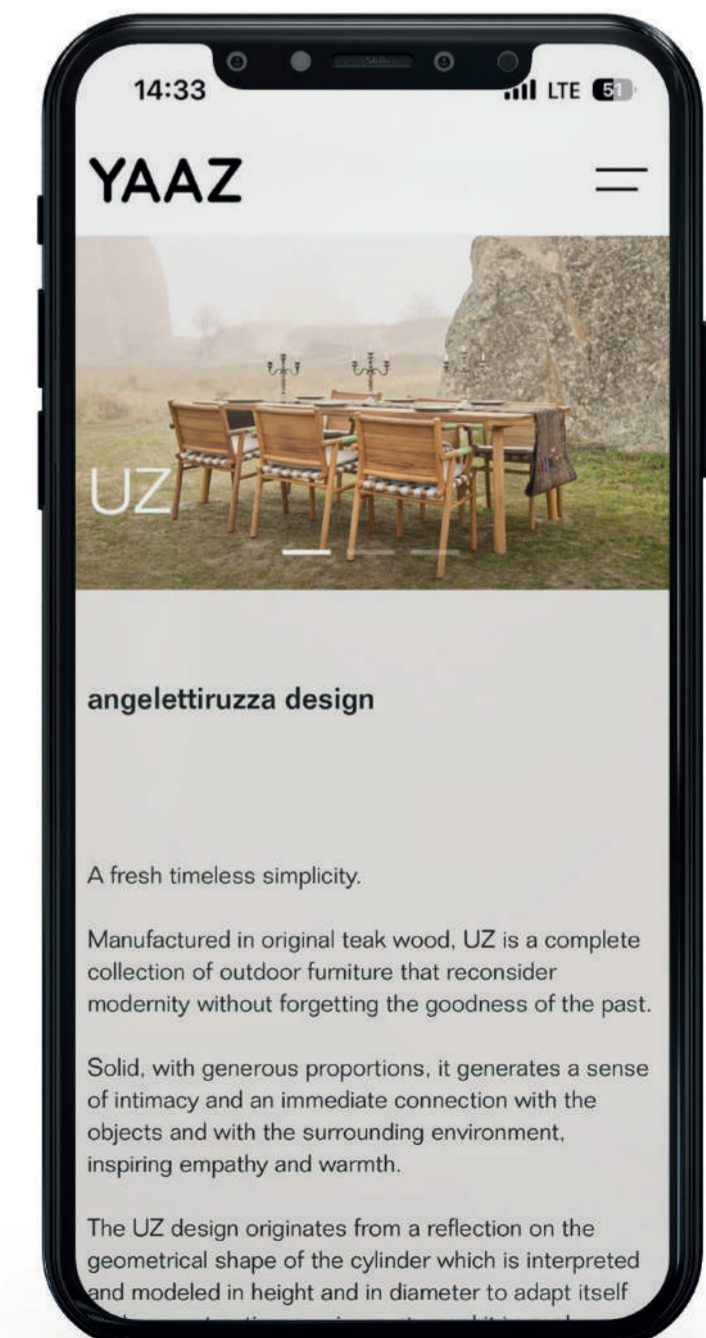
NUOVO
CATALOGO

NUOVO
SITO

NEW
PRODUCTS

NEW
CATALOG

NEW
WEB SITE



ENJOY BEING OUTSIDE

YAAZ
www.yaaz.com